

カネコ倶楽部

2020
冬号

カネコ商会 Vol.19
URL <http://www.kaneko-s.co.jp/>

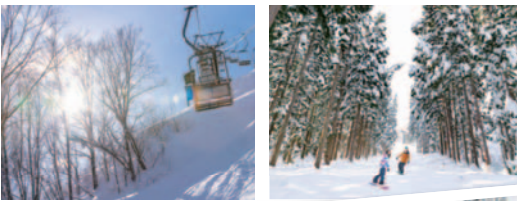
今回のリニューアルでは、来場者がより満足できるスキーリゾート化を推進する「GO!」をコンセプトに、ゲレンデ、施設、サービス等の大規模な変化を遂げました。是非この機会に、非日常の特別な時間を体感してみてください。

「神立スノーリゾートの魅力 その1」
 良好な雪質の誰も滑っていないパウダーを独占できるパウダーマニアにはたまらないサービスを開始した他、絶景の林間を滑走するコース幅が広がり安全安心に初級者が楽しめるように!



冬の思い出は、スキーだった。壮大な銀世界の中であの頃を感じてみませんか。今回はリニューアルした神立スノーリゾートの魅力をご紹介します!

神立スノーリゾート 今冬リニューアルOPEN



他にも魅力いっぱい！神立へGO!

「神立スノーリゾートの魅力 その4」
 湯沢地区最大規模の大人浴施設、「神の湯」。広い湯舟と開放的な露天風呂に加えて、今冬はサウナも利用可能に。

「神立スノーリゾートの魅力 その3」
 各種レンタル用品が新品になり、最新モデルでゲレンデへ!

「神立スノーリゾートの魅力 その2」
 神立の代名詞ともなっているスクロークパークは、コース幅が広がり、より立体的な遊び方ができる。
 今シーズンよりナイターパークを常設し、ライトアップを背景に注目度抜群! もちろん、大人気の初心者専用パークも健在。



※オープンの際は下記までご確認ください。

写真提供 神立スノーリゾート HP: <http://kandatsu.com>

19-20シーズン営業時間: 12/14(土)~4/19(日)

◆12/14(土)~3/29(日) 平日 8:00 16:30
 土日祝 7:00 16:30

◆ナイター 12/27(金)~4/3(金) 金・土・休前日 18:00 翌2:00

◆3/30(日)~4/19(日) 8:00 16:00



料理レシピ
豚キムチ炊込みごはん
 炊飯器で作る!

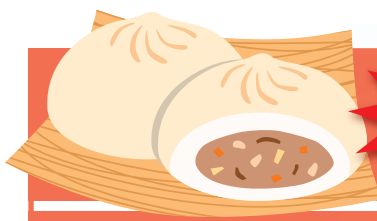
●材料(4人分)

- 米……………2合
- 豚バラ肉……………80g
- キムチ……………100g
- ゴマ油……………大さじ1
- 生姜(みじん切り)……………1片分
- 醤油……………大さじ1
- 酒……………大さじ1
- 塩……………少々
- (A) 水+キムチの汁……………合わせて300ml
- 万能ネギ……………1本

●作り方

- 1 米は洗って30分ほど浸水させ、水を切っておく。
- 2 豚バラ肉は一口大に切り、キムチは細かく刻んで汁は残しておく。
- 3 フライパンにゴマ油をしき、②と生姜を炒める。
- 4 炊飯器に①、(A)を加え、通常炊くときの水量線まで水を加える。さらに②を加えて炊飯スイッチを押す。
- 5 むらしが終了したら全体をさっくりと混ぜ合わせ、小口切りにした万能ネギを散らす。

ガス炊飯器でもおいしく作れます★



**湯沢営業所
オススメ!**

大寿司



湯沢が誇る寿司の老舗

天然ものの素材、魚沼産コシヒカリが織りなす調和された味覚。
新潟ならではの酒もラインナップされています。



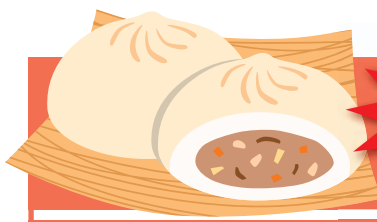
**スキー場の
帰りには是非!**



【定休日】水曜日

【営業時間】〈昼〉11:40~14:00 〈夜〉16:40~21:30

【住所】新潟県南魚沼郡湯沢町湯沢321-13 TEL.025-784-2163



**魚沼営業所
オススメ!**

らーめん あづまや 本店

魚沼市にある ラーメン専門店です。

製麺所を母体に、地元で20年以上愛されている店。麺は自家製で、国産の最上級小麦を使い2日間熟成させた多加水麺。タレには濃口醤油を使用、スープは煮干しや昆布、カツオなどの旨味をたっぷり蓄え、コクも十分。安心安全な素材にもこだわっています。ぜひご賞味ください。



【定休日】なし

【営業時間】10:00~21:00

【住所】新潟県魚沼市中原178-5

【最寄り駅】小出駅から車で5分

関越自動車道・
小出ICより車で約3分



低圧LPガス発電機

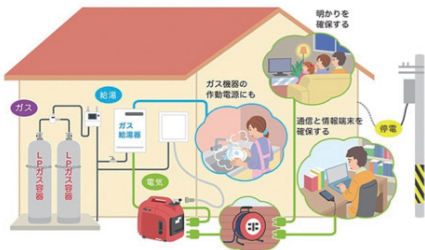
- EU9iGP
- EU15iGP

不測の停電時に、必要な電力を確保する

低圧LPガス発電機 (EU9iGP/EU15iGP) は、広く一般家庭のガス機器で使用されているプロパンガスを燃料に、電気をつくりだすことができます。備え付けのプロパンガス供給設備との接続は、専用ガスコードでワンタッチ。(別途工事が必要)元々家庭にあるプロパンガスをそのまま使うことができるので、不測の停電時も燃料を心配することなく、すばやく簡単にお使いいただけます。また、非常時に電気があれば、電子パネル式の水給湯器やガスファンヒーターなど、ガス機器の運転も可能になります。

電気があれば、万一の際も心強い味方に

低圧LPガス発電機 (EU9iGP/EU15iGP) が作る電気は、ご家庭と同等の安定した電気です。照明器具はもちろん、携帯電話やスマートフォンなど通信機器の充電もでき、パソコンやテレビなどにも安心してお使いいただけます。



発電機でこんなことができます!

- 明かりを確保する
- 通信と情報端末を確保する
- 調理機器にも暖房機器にも、ガス機器の作動電源にも最適です!

照明や通信機器など必要最低限のライフラインを1台で確保

ご家庭、公民館などの避難所

照明・携帯電話充電・パソコン・暖房・LPガス給湯器など、ご家庭にある電化製品がご利用できます。

【機器の例】 携帯充電器2W + パソコン25W + 電気ひざ掛け50W + CDラジカセ70W + 白熱電球2個100W×2 + LPガス給湯器300W = 合計647W

ご家庭のコンセント同様、幅広い電気機器が使える

EU15iGPは1500VAの出力で、ご家庭のコンセントと同じ出力です。

万が一の停電時に、明かりや通信機器などの電力を長時間確保します。プロパンガスを使用されている一般家庭において、停電時のバックアップ電源として安心してお使いいただけます。

とってもコンパクト

保管場所や持ち運びに苦労しません。女性の方でも気軽に持ち運びができます。スペースを取りませんから保管場所を選びません。



燃料はご家庭のプロパンガス



専用のガスコード収納ボックスを設置して、ご家庭で使用されているプロパンガスをそのまま燃料としてお使いいただけます。発電機のための燃料や専用LPガス容器を備えておく必要がなく、ガソリンタイプの発電機と違い燃料のメンテナンスも不要です。

※低圧LPガス発電機 (EU9iGP/EU15iGP) は、プロパンガス燃料 (低圧LPガス) 対応の発電機です。都市ガスでは使用できません。

長時間運転が可能

LPガス50kg容器満タンで約110時間の長時間運転可能です。

長時間運転可能



傾きを検知して、自動でエンジン停止



発電機本体の故障を防ぐ!

転倒検知センサ搭載。発電機本体が60°以上傾くと必ずエンジンが自動停止します。エンジン焼きつきなどを防止し、発電機を守るとともに、未然にトラブルを防ぎます。

①クロスワードパズルの答え

答

②住所 (〒 -)

③氏名

④年齢

⑤本誌に対するご意見・ご感想

V
キ
リ
ト
リ

2019年12月 2020年1月の運勢は、

【ハワイアンリラクゼーション マカナズハウス】 住所:〒998-0853 山形県酒田市みずほ町2丁目16-3 TEL:0234-22-5767



牡羊座 3月21日～4月19日

ルールを守りましょう。人と人が調和するためにルールがあります。他人の迷惑にならない思いやりを持ちながら自分の意志を持ち、責任を取れる人でいましょう。
☆ラッキーアイテム 清掃



牡牛座 4月20日～5月20日

なかなか思ったように事が進まない時ですが焦ることはありません。タイミングが来ればあなたの望みは叶います。準備の時ですから、気を楽にして待ちましょう。
☆ラッキーアイテム お守り



双子座 5月21日～6月21日

休みましょう。心と体はつながっています。思いやりを持ってない心は体の不調になります。一息ついて欲ばらず、素直に思いやりを持って向かい合ってみましょう。
☆ラッキーアイテム お茶



蟹座 6月22日～7月22日

言葉であったり物であったり、助けてもらう事など、思わぬプレゼントが来るようです。あなたが他人に向けている優しさへのご褒美ですから受け取って下さい。
☆ラッキーカラー 緑



獅子座 7月23日～8月22日

物事を見る時は自分の感情ではなく、自分を中心にしてその後や周りの人が何を言い行動したかを思い出し、相手の性格も含めて他人目線で見ると良いです。
☆ラッキーカラー 青



乙女座 8月23日～9月22日

全てはタイミングです。あれもこれもとがむしらにならず、今出来る事をひとつずつやっていきましょう。準備が整えば望みは叶い幸せがやってきます。
☆ラッキーアイテム 望みを書く



天秤座 9月23日～10月23日

他人をうらやましく思わず自分の今をよく見てやれる事からひとつずつやっていきましょう。比べる必要はありません。人それぞれの悩みと努力があります。
☆ラッキーカラー 白



蠍座 10月24日～11月22日

あなたの努力は他人に刺激を与え、お手本になることでしょ。他人を認め受け入れ、自分の中の知恵を伝えるとき、周りの人を幸せに導いていきます。
☆ラッキーカラー 青



射手座 11月23日～12月21日

今までの慣れたやり方を変えてみましょう。視野を広げ柔軟性を持ってとり組んでみましょう。他人のアドバイスももて役に立つときですよ。
☆ラッキーカラー オレンジ



山羊座 12月22日～1月19日

ひとつずつ経験を積み忍耐の時です。日々の努力がやがて大きな花を咲かせます。最後までやりとげると強い意志を持ってベストを尽くしましょう。
☆ラッキーカラー 黄色



水瓶座 1月20日～2月19日

今は安定していますが、これから新しい選択と決断をせまられるタイミングが来そうです。心に従い何を大切に、どうしたいのかをよく自分に聞いて下さい。
☆ラッキーカラー 青



魚座 2月20日～3月20日

周りの人との結束が強い時です。信頼と調和がとても良い時です。誠実に向かい合い、目標をはっきりさせることで物質的な豊かさや幸せがやって来ます。
☆ラッキーカラー ピンク



お便りありがとうございます！
カネコ倶楽部へのご意見・ご感想お待ちしております！

ご意見・ご要望

A 山形のだしそうめんを作ってみました。夏の残りのそうめんで作りましたが、おいしくてまたそうめんを買いにいってしまいました！

A だしそうめん、とてもおいしかったですね。そうめんには茗荷を入れて食べたのは初めてでしたがとてもおいしくいただきました！今年は夏から暑い日も長く続いたので、びったりだったかもしれませんね。

A 西洋梨の事が取り上げられていて、おいしそうで楽しみになりました。

A ラフランス、食べられた人もいるのではないのでしょうか。新潟のルレクチェは12月中旬頃から市場に出回り、御歳暮などの贈答用としても人気そうですね。

A HPのQRコードがついているといいと思います！

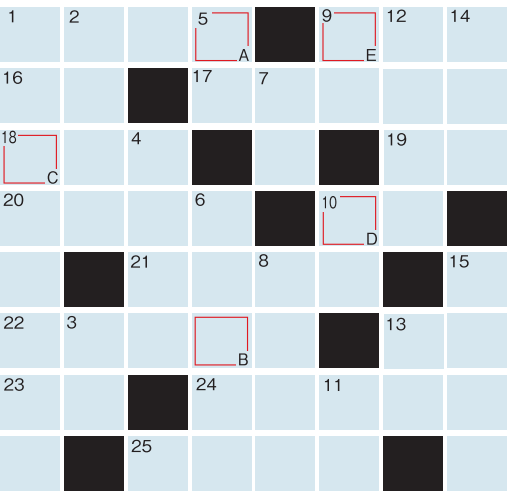
早速作ってみました！



QRコードを読み取っていただくとカネコ商会のHPへと接続されますのでぜひご覧ください。

カネコ倶楽部 クロスワード

□の文字を組み合わせるとある言葉が現れます。その言葉をハガキに書いてご応募ください。



答 A B C D E

募集締切
2020年2月29日(土) 当日消印有効

賞品
正解者の中から抽選で10名の方に3,000円分のクオカードを差し上げます。なお、当選者の発表は次号に掲載いたします。

- たごのかぎ**
- ①奈良県にある、6世紀ごろの築造。大きな石を30個積み上げて造られた。蘇我馬子の墓ではないかとの説があります。
 - ②国鉄広尾線の駅名。その駅から2つ目に幸福駅がある。
 - ③肩間に〇〇を寄せる。
 - ④塩や酢などと一緒に漬け込む。ご飯のお供。
 - ⑤おべんとうばこのうた ～すじのとおった〇〇
 - ⑥1825年に江戸幕府が発した、〇〇〇〇〇打払令。
 - ⑦就職、結婚などむけて取り組む言葉の略語として使用される。～〇〇。
 - ⑧単元未満株の事をこう呼びます。
 - ⑨麻雀で、あがる事を意味する。
 - ⑩あいた〇〇がふさがらない。
 - ⑪反対語:OUT
 - ⑫大阪府東大阪市東部の地区の地名。生駒石の採石加工地として知られている。
 - ⑬近畿地方で使われている一人称。
 - ⑭〇〇〇にはまって大笑いした。
 - ⑮マーキュロクロム液の俗称

- よひのかぎ**
- ①昨年、日韓で問題になっている。戦時中の旧日本軍の〇〇〇〇問題。
 - ②灰色という意味。海外では人名などにも使われる。
 - ③縄文時代から食用として利用されており、また栽培もされていたようだ。収穫は秋頃。
 - ④身分の高い家の男の子を言う。
 - ⑤四方から取り囲むこと。
 - ⑥主要原動機を据え付けてある室。
 - ⑦骨ばってごっこつしていることや無作法である事を指す。
 - ⑧大きさ
 - ⑨はりつけの刑の事。
 - ⑩速水〇〇〇〇
 - ⑪大化の改新以前の日本古代における呼称で、福井県から山形県庄内地方の一部地域を指す。
 - ⑫朝日放送テレビ、スター☆トゥインクルプリキュアに登場する宇宙妖精。
 - ⑬最もという意味で使われる。
 - ⑭〇〇〇〇の狂いもなく。

クロスワード応募先

①クロスワードパズルの答え
②住所
③氏名
④年齢
⑤本誌に対するご意見・ご感想

〒951-8011
新潟市中央区入船町5丁目3935番地
(株)カネコ商会
カネコ倶楽部
編集部 行

クロスワード応募に関する個人情報の取り扱いについて
クロスワードの応募を通じてお客様からご提供いただきました個人情報を、本プレゼントの運営に関する以外に目的で使用することはありません。

- 秋号当選者**
- ・須田様 新潟県柏崎市
 - ・山田様 新潟県新潟市
 - ・馬場様 新潟県魚沼市
 - ・池田様 山形県酒田市
 - ・末廣様 新潟県長岡市
 - ・水上様 新潟県長岡市
 - ・荒生様 新潟県酒田市
 - ・小林様 新潟県上越市
 - ・五十嵐様 山形県鶴岡市
 - ・野田様 新潟県上越市

前月号 vol.18 秋号の問題と答え



秋号クロスワード答え
う ん ど う の あ き

- たごのかぎ**
- ①1970年代に発売される。「テトリス」や「ストリートファイターII」などが代表的。
 - ②古代中国の王朝の名前。その頃の日本は縄文時代。
 - ③打〇効〇
 - ④別名:生揚げ
 - ⑤高速バスの名前。〇〇〇〇エクスプレス
 - ⑥2018年10月6日に営業を終了するまで83年間使用されていた卸売市場の場所、地名。
 - ⑦本社が新潟県三条市にあるホームセンターの名称。
 - ⑧2008年に中居正広主演で公開された映画のタイトル、「私は〇になりたい」
 - ⑨事件の呼び方。日本では、二・二六事件や血盟団事件などを指す。
 - ⑩アイドルグループの名称。2020年12月31日をもって活動を休止する。
 - ⑪写真の〇〇。光の色や明るさが反転して写っている。
 - ⑫シュトラウス二世の三大ワルツの曲に登場する川の名前。
 - ⑬〇〇がいい。

- よひのかぎ**
- ①交通事故の危険につながる行為の事。ドライブレコーダーの販売数が増加傾向にある。
 - ②イギリスで使用される名前。中世ヨーロッパ時代を舞台にした、この名前の王様の物語もある。
 - ③新潟県と福島県を流れる川にちなんで命名された大日本帝国海軍の軽巡洋艦。
 - ④そのつもりがないのにしちゃう。
 - ⑤快、〇減、〇石
 - ⑥生後12か月未満の羊の事。南欧ではイースターでこの肉を食べる。
 - ⑦ひよこ
 - ⑧国旗の色は黒、赤、黄色。
 - ⑨圧力を下げること。
 - ⑩「〇〇〇〇の食べ物を食べたら口から火を噴きそうだー!!!」
 - ⑪不可能、ありえない、無茶苦茶、これらと同じ意味で使用される言葉。
 - ⑫〇〇〇〇過剰

郵便はがき

お手数ですが
63円切手をお貼り下さい。

951-8011

新潟県新潟市中央区
入船町5丁目3935番地

株式会社カネコ商会
カネコ倶楽部
編集部 行

株式会社カネコ商会 〒951-8011
新潟市中央区入船町5丁目3935番地
URL <http://www.kaneko-s.co.jp/>

お問い合わせは、下記担当者までご連絡下さい。