

カネコ倶楽部

おかげさまで90周年
2019
夏号
 Vol.17
 カネコ商会
 URL: <http://www.kaneko-s.co.jp/>

開催日程: 2019年8月24日(土曜日)
花火大会: 19時~ / 開催場所: 高瀬温泉・雲母温泉の周辺
盆踊り大会: 20時~ / 開催場所: 高瀬温泉駐車場(予定)



残暑が厳しい8月下旬に新潟県と山形県の県境の関川村では村に伝わる大蛇伝説「大里峠」と、昭和42年8月28日に発生した、羽越水害の鎮魂の祈りを合わせた「大したもん蛇まつり」が開催されます。昭和63年から行われている関川村の名物まつりで長さ82.8m・太さ12cm重さ2tの藁で作った大蛇を関川村内外の有志が担ぎねり歩きます。

夏の風物詩、えちごせきかわ大したもん蛇まつりの紹介!

大蛇の大きさは、大水害の日に合わせて82.8mというサイズになり、村内54集落があることから大蛇も54のパーツと1つの頭で出来ています。2001年には「竹とワラでつくられた世界一長い蛇」としてギネス認定を受けました。高瀬温泉をスタートし、温泉郷、大蔵神社を経由し役場前までのおよそ4kmを200人以上の人手で担ぎ歩くわけですから、これはもう大したもんですよ!! 興味のある方は迫力のある大蛇を是非ご覧になってみてください。

交通アクセス

- 電車でお越しの際/
JR米坂線「越後下関駅」より徒歩で5分!
- 自動車の際/
日本海東北自動車道「荒川胎内IC」より車で15分!(駐車場有り)

翌日: 8月25日(日曜日)
大蛇パレード: 9:30~12:00頃
開催場所: 高瀬温泉~関川村役場(予定)
福まき: 大蛇パレード終了後
開催場所: 関川村役場(予定)



福島の人気のおかず郷土料理「いか人参」

するめと人参を細切りにしたもの、だししょうゆ、酒、みりんなどで味付けしたものです。各家庭で作られ、おつまみ、おかずとして親しまれています。

材料(4人分)

- ・するめ(身の部分).....1杯
- ・にんじん(長にんじん).....1本

調味料

- ・日本酒.....150cc
- ・だし醤油.....150cc
- ・みりん.....50cc
- ・砂糖.....大さじ2

作り方

- 1 するめをキッチンバサミで、身の部分だけを細切りにする。げそは使いません。日本酒に30分ほど浸します。
- 2 にんじんの皮をむき、細切りにする。長さ4~5センチくらい。
- 3 鍋にだし醤油、みりん、砂糖を加えて火をかけ、沸騰する直前に止め冷まします。
- 4 保存用ビニール袋か保存容器に③の漬け汁、するめ、にんじんを入れて混ぜて冷蔵庫で一晩寝かせたら完成です。

最新省エネ機器が一挙に集結!!

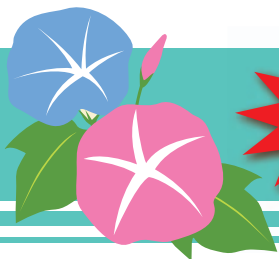
皆様への感謝の気持ちを込めて

大感謝祭!!!

お陰様で90周年

日程 7/20日(土)・21日(日)
 10:00~17:00 9:30~16:00

会場 新潟市産業振興センター
 〒950-1141 新潟市中央区鐘木185番地10
 お問い合わせ TEL.025-223-6551
 (カネコ商会本社) FAX.025-223-6579



**新潟営業所
オススメ!**

株式会社 田中屋本店

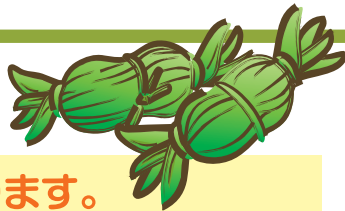


新潟土産なら越後名物『笹だんご』! とっても美味しい『笹だんご』!

伝統的な製法を守りつつ、お米は新潟県の厳選された良質米を使用し、小豆は北海道産、ヨモギは新潟県産を主に使用し、笹を巻くイグサを含め、材料すべて自然を生かし、自然の美味しさを味わえます。



- みなと工房
 - CoCoLo本館店
 - 本町店
 - 新潟ふるさと村店
 - イオン新潟東店
 - イオン新潟青山店
 - デッキイ店
 - アークプラザ店
 - ベイシア新潟豊栄店
 - とやの店
 - 大学前店
- 【以上11店舗】



みなと工房では笹だんご講座も開催しております。
お申込み、お問い合わせはホームページにてご確認願います。

【住所】〒950-0101
新潟県新潟市江南区江口 2181-3
【電話】TEL: 025-276-4062
FAX: 025-276-4452
【HP】<http://www.dangoya.com>



**佐渡営業所
オススメ!**

キンちゃん本舗本店 株式会社



佐渡産米粉麺 朱鷺めきお米麺

「越のかおり」は耐倒伏性が「コシヒカリ」より強く、農家からは作りやすいと評価を得ています。また米の麺は、うどんとは異なったコシの強い歯ごたえと、米本来の味が活かされているとお客からもとても好評です。



メニュー米粉の
パスタ



米粉4種類



米粉 コシヒカリ
お菓子・天ぷら等に
おすすめ



米粉 越のかおり
ラーメン/スタパン/
ケーキ天ぷら等おすすめ



米粉 こしいぶき
ロールケーキ/フォンギー等
ケーキ類にしています



もち粉 こがねもち
団子・大福・白玉等が
おすすめ

丸麺



越のかおり米粉麺
キンちゃん本舗のメニュー
パスタ/ポリタンで使用

平麺



コシヒカリ玄米麺
うどんやパスタに
ピッタリの玄米麺

普通麺



越のかおりラーメン麺
ラーメン以外にも焼きそば太麺はパスタとしても美味しく
召し上がれます

細麺



米粉麺

太麺



米粉麺



佐渡産米粉使用

ひんやり感が美味しい大福



朱鷺めき焼き

米粉で焼いた生地は
サクサクもちもちの絶品



ロールケーキ

米粉特有のふんわり感



【住所】
新潟県佐渡市西三川1333-1
【電話】0259-58-2851
【HP】
<http://kinchan-honpo.com/>

三菱ルームエアコン

特価販売中

GVシリーズ
基本性能と
品質にこだわった
スタンダードモデル。



— LINE UP —

- 6畳
- 8畳
- 10畳
- 12畳
- 14畳
- 18畳

- ・ 選べる3モード除湿
- ・ STRONG冷房
- ・ 室温キープシステム
- ・ 清潔コート熱交換器
- ・ はずせるボディ

今シーズン快適に使用する為チェックしてみましょう。

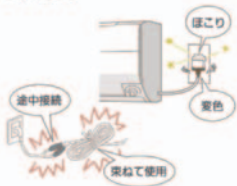
1 安全にお使いいただくために

電源プラグやコンセントに、がたつき、ゆるみ、変色やほこりの付着はありませんか？

以下の状態でお使いになると、感電、発熱、火災の原因になることがあります。

- ① 電源プラグやコンセントにほこりの付着やほこりがある。
電源プラグにほこりが付着している場合は、乾燥した布できれいに拭いてください。
- ② 電源プラグに変色、コンセントにがたつき、ゆるみがある。
- ③ 電源コードを束ねていたり、延長コードを使用している。
延長コードは使用せず、電源コードは束ねずにご使用ください。
- ④ 電源コードに傷がついていたり、途中で接続されている。

電源プラグの変色、コンセントのがたつき、ゆるみ、電源コードの傷つき、途中接続がある場合は、ご使用を取りやめ、電源プラグを抜いた上で、安全点検をご依頼ください。



2 電気代を経済的に

エアコンのフィルターが汚れていませんか？

フィルターがほこり等で目詰まりしていると、冷気が弱くなって電気代が余計にかかったり、水滴の原因になります。掃除機でほこりを吸い取ってください。

※ エアコン内部の汚れや臭いが気になる場合は、クリーニングをおすすめします。室内機内部の洗浄はお客様自身で行わず、必ずお買上げの販売店または三菱電機修理窓口にご相談ください。



3 試運転してみましょう！

① リモコンで運転モードを「冷房」にして、設定温度を設定できる最低温度（16℃）にして運転。

動かない時やリモコンの表示が薄いときはリモコンの電池を交換しましょう！
電池を交換するときは、誤動作を防止するため、電池を外した後、リモコンの電源ボタンを数回押してから全部新しい電池に交換してください。
リセットボタンがある場合はリセットボタンを押してください。

② 10分程度運転して、室内機の吹き出し口から冷たい風が出ているか確認してください。

③ さらに20分程度運転して、室内機から水滴が出ないか確認してください。
外のドレンホースが詰まっていたり、先端がつぶれていませんか？

④ 異音や異臭がしていませんか？



①クロスワードパズルの答え

答

②住所 (〒 -)

③氏名

④年齢

⑤本誌に対するご意見・ご感想

V
キ
リ
ト
リ

2019年 7月 - 8月の運勢は、

【ハワイアンリラクゼーション マカナズハウス】 住所:〒998-0853 山形県酒田市みずほ町2丁目16-3 TEL:0234-22-5767



牡羊座 3月21日～4月19日

新しい発展の時ではありません。計画を見直す時でもあり、何をしたいのかを、しっかりと見る事で進む方向を決められます。契約や交渉も難しい時です。
☆ラッキーカラー 茶



牡牛座 4月20日～5月20日

やり慣れた事だけに固執せず、新しい事に挑戦してみよう。新しい出会いは会話を楽しみ知識をくれるでしょう。勇気を出して出掛けてみましょう。
☆ラッキーカラー 黄



双子座 5月21日～6月21日

興味のある事に向かう事に、後ろめたさや恐れを持つ必要はありません。一歩ふみ出す勇気がこれからのあなたの楽しみと人生感さをも変えてくれるでしょう。
☆ラッキーカラー 青



蟹座 6月22日～7月22日

「なぜ?」と思える結果にも全て理由があります。何かを知って欲しくて、気付いてもらうために用意された物事です。他人をうらんではいけません。全て自分から始まっています。
☆ラッキーカラー 水色



獅子座 7月23日～8月22日

他者の意見を否定してはいけません。それも個性だからです。会話の中でどこを混じわらせる事ができるのかを見つけるのです。押し付けは良くありません。
☆ラッキーカラー 緑



乙女座 8月23日～9月22日

周りに依存せず、自分よがりにならず、全ての事に誠実で正直でいましょう。あなたを信頼し優しい目で見つけてくれる人がいます。自分を変える事が鍵です。
☆ラッキーカラー ショッキングピンク



天秤座 9月23日～10月23日

周りの状況を他人の視線で広く見ましょう。それが他人の事であり、相談されたなら、あなたはどうかアドバイスののか。それがあなたへの答えです。
☆ラッキーカラー 紫



蠍座 10月24日～11月22日

決断した事があるならもう一度検討する時です。自分が大切にしたい事は何か、周りに進むべき道的主導権を渡さず、成長したい事をも見て下さい。
☆ラッキーカラー 青



射手座 11月23日～12月21日

一人で考えずアドバイスを受けてみましょう。同じ悩みを共有できる人とも会話をしましょう。感情や考えを分かち合う事で新しいヒントが浮かぶかもしれません。
☆ラッキーカラー 白



山羊座 12月22日～1月19日

学びましょう。本やドラマや映画など、新しい知識を得る時を持つのです。日々全て学んでいると思えば、新しい物事がやってきます。受け入れる心を持つ事です。
☆ラッキーカラー 紺



水瓶座 1月20日～2月19日

計画が思い通りの結果でなくとも、失望したり悲しむ事はありません。準備が整っておらず、何かを見落としていたのです。何かに気付かせれば大丈夫です。
☆ラッキーカラー オレンジ



魚座 2月20日～3月20日

他者も個性を持った人格と認め、ほめて信頼しましょう。自分との考えが違うからといって嫌う事はありません。距離をたもってお互いの共通点を見つけるべきです。
☆ラッキーカラー ピンク

ご意見・ご要望

お便りありがとうございます！
カネコ倶楽部へのご意見・ご感想お待ちしております！



① DELICIAの煙やにおいを抑える機能に興味を持ちました。
A DELICIAは専用バーナーで煙やにおいを焼き切りますので煙は81%、においは99%以上のカットを実現しました。他にもココットを使用すればグリル庫内の汚れも99.9%カットなどお手入れしやすくなっていますのでオススメです。

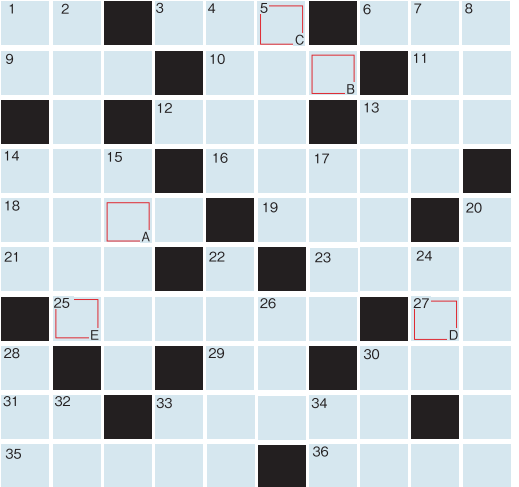
③ クロスワードは少し難しかったですが、楽しく解く事が出来ました。90周年おめでとうございます。
A ありがとうございます。90周年記念の大感謝祭も企画しています。無料で楽しめる美容コーナーや来場記念品もございますのでぜひお越しください。

② 新潟県だけでなく庄内のお店紹介もしてもらいたいです。
A 庄内は2019年秋号で紹介しますので、お楽しみに。

④ グリルで簡単手羽先レシピ早速作ってみましたー
A お味はいかがだったでしょうか。①でご紹介しましたDELICIAは専用アプリを使えば便利なオート調理でプロの味をご家庭でも楽しめますよ。

カネコ倶楽部 クロスワード

□の文字を組み合わせるとある言葉が現れます。その言葉をハガキに書いてご応募ください。



- たてのかき**
- ① 相性がいいこと。「○○が合う」。
 - ② 人がいなくても販売します。
 - ③ 水の流れる音、小川の○○○○。
 - ④ 他人のためではありません。
 - ⑤ 輸入⇄○○
 - ⑥ グルタミン酸やアスパラギン酸、イノシン酸などがあります。
 - ⑦ 走ると怒られます。
 - ⑧ 錆びにくいので便利、台所の流しなどに使われます。
 - ⑨ 天気英語で言う？
 - ⑩ 赤血球中に含まれ、酸素を運びます。
 - ⑪ 時間が経って十分に熟した状態になること、○○○○肉が話題です。
 - ⑫ 群馬県にある温泉地、○○温泉。
 - ⑬ 楊貴妃が好んだと言われてます。
 - ⑭ ナビスコから発売されているチョコレートクッキーでクリームを挟んだお菓子です。
 - ⑮ 濃いべに色、真っ赤。
 - ⑯ シューズを日本語で言う？
 - ⑰ 暑くなるとよくかきます。
 - ⑱ ももいろクローバーZの1人、高城○○

- よこのかき**
- ① アリカナンか、○○を問わない。
 - ② 心からではない相手への誉め言葉。
 - ③ アメリカにあります、○○○の女神。
 - ④ 『アラジンと魔法のランプ』にも登場、ランプの○○○。
 - ⑤ ○○○イレブン
 - ⑥ 白黒の動物、○○うま
 - ⑦ アンア大陸南西部の国、首都はテヘラン。
 - ⑧ 歌姫、浜崎○○○
 - ⑨ 地球環境保護と健康を重視する生活のこと。
 - ⑩ 学校で授業を行う部屋
 - ⑪ 今日も無事故で安全○○○○○。
 - ⑫ 機械の油拭きなどに用いる布。
 - ⑬ 出かける時に持ち物を入れます。
 - ⑭ 煮ころがしにすると美味しい、新潟県では五泉地域が有名。
 - ⑮ 不規則なこと、変則なこと。
 - ⑯ これがない部屋は寂しいかも。
 - ⑰ ここまでやれば、○○はありません。
 - ⑱ 北海道河東軍にある町、ヌプカの里があります。
 - ⑲ 皆で楽しく○○リーション。
 - ⑳ 無色の可燃性気体、化学式はC2H2。
 - ㉑ 水族館の人気者、陸では前ヒレを使って這うか、転がって移動します。
 - ㉒ ○○○○、あんまん、中華まん

答 A B C D E

募集締切
 2019年8月31日(土) 当日消印有効
賞品
 正解者の中から抽選で10名の方に3,000円分のクオカードを差し上げます。なお、当選者の発表は次号に掲載いたします。

クロスワード応募先

① クロスワードパズルの答え
 ② 住所
 ③ 氏名
 ④ 年齢
 ⑤ 本誌に対するご意見・ご感想

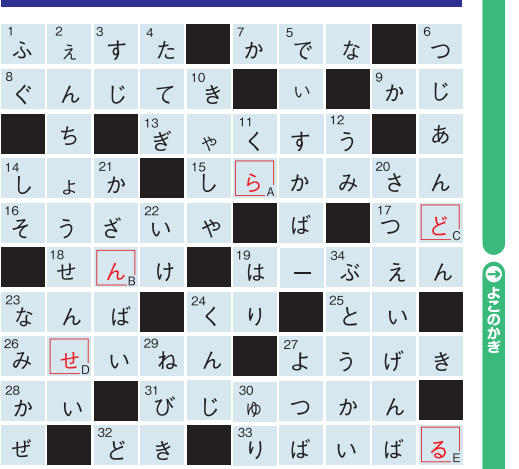
951-8011
 新潟市中央区入船町5丁目3935番地
 (株)カネコ商会
 カネコ倶楽部
 編集部 行

クロスワード応募に関する個人情報の取り扱いについて
 クロスワードの応募を通じてお客様からご提供いただきました個人情報を、本プレゼントの運営に関する以外に目的で使用するものではありません。

春号当選者

- 池田様 山形県酒田市
- 斎藤様 山形県鶴岡市
- 上林様 山形県酒田市
- 清水様 新潟県魚沼市
- 大倉様 新潟県柏崎市
- 浅井様 新潟県魚沼市
- 関川様 新潟県長岡市
- 高野様 新潟県長岡市
- 平木様 新潟県上越市
- 稲田様 新潟県新潟市

前回号 vol.16 春号の問題と答え



- たてのかき**
- ① お刺身やお鍋で頂きます。旬は11月から2月。テトロトキンという毒を持っていることも有名です。
 - ② アニメ「クレヨンしんちゃん」では【組長先生】と呼ばれています。
 - ③ 将棋で、盤面の縦9列のそれぞれをいいます。
 - ④ 韓国の万能調味料。味付けみそ。
 - ⑤ 発見すること。
 - ⑥ 江戸時代の道路の街灯。
 - ⑦ 織物で細々しく、頑丈でない様。
 - ⑧ お宝が眠っている？
 - ⑨ 夏といえは、
 - ⑩ 独特の香りをもつ一年草で、実・花・葉が食用として用いられる。
 - ⑪ 柱の上に渡す横木。
 - ⑫ 最近では「聖地」と呼び、旅行で巡ったりすることもあるようです。
 - ⑬ 火山から噴出される溶岩や鉱物の結晶のかけらで、微細な灰状の物質のこと。
 - ⑭ 地面にできたくぼみに水のたまったところ。水深は5m未満。
 - ⑮ 事を荒立てること。-を立てる。
 - ⑯ 上の者が下の者へ教え諭すことば。卒業式などで校長先生が読み上げたりします。
 - ⑰ 幸せになれると聞いて、幼いころ真剣に探しました。
 - ⑱ 関西マダム達の交渉術を伝授したいものです。
 - ⑲ 球根植物で大ぶりの花を咲かせます。純潔の花とされ、婚礼で使用されることも多い花と言えます。
 - ⑳ 社交のためのダンスを行う会。
- よこのかき**
- ① 祭り。
 - ② アメリカ空軍が運営する、沖縄にある空軍基地。日本の公的資料では○○飛行場と呼称する。
 - ③ military
 - ④ 掃除や洗濯、食事の準備等。役割を決めて家族で取り組む家庭も多くなりました。
 - ⑤ ある数との積が1となる数。
 - ⑥ 空海・橘逸勢・嵯峨天皇などは日本を代表する○○です。
 - ⑦ 青森県・秋田県に広がる世界遺産。地。
 - ⑧ 商店街で薬物やコロンナを販売しているのを見たとついつい立ち寄りたくなりますね。
 - ⑨ 物事が行われること。
 - ⑩ 千利休を流祖とする茶道流派の家。
 - ⑪ 香り高い植物の栽培を行っており、その植物の利用方法や栽培方法が学べたり、料理などをたのしめたりする。植物園の一種。
 - ⑫ 大阪府中央区・浪速区の地域名称。
 - ⑬ これを使ったケーキはフランス語で白い山を意味します。
 - ⑭ 「どゆ」「どよ」とも言う。屋根をつたう雨水を集める装置、設備。
 - ⑮ お酒もタバコもいけません。
 - ⑯ 迎え撃つこと。
 - ⑰ 旧国名の一つ、甲州のこと。
 - ⑱ 博物館の一種で、アート作品を主として展示、収集し研究する施設。
 - ⑲ 新潟では火焔型のものが有名です。
 - ⑳ 古い映画、演劇などを、再び上映・上演すること。

春号 クロスワード答え
らんどせる

郵便はがき
 お手数ですが
 62円切手を
 お貼り下さい。

951-8011

新潟県新潟市中央区
 入船町5丁目3935番地
株式会社カネコ商会
カネコ倶楽部
編集部 行

株式会社カネコ商会 〒951-8011
 新潟市中央区入船町5丁目3935番地
 URL <http://www.kaneko-s.co.jp/>

お問い合わせは、下記担当者までご連絡下さい。