

カネコ倶楽部

おかげさまで90周年
2019
春号
 Vol.16
 カネコ商会
 URL <http://www.kaneko-s.co.jp/>



〒949-6408 新潟県南魚沼市塩沢

アクセス
 車で：関越自動車道塩沢石打ICから約10分
 ふれあい広場横「駐車場」普通車：40台、大型車：10台
 電車で：JR上越線塩沢駅から徒歩約5分



三国街道塩沢宿「牧之通り（ほくしどおり）」は、全国有数の豪雪地である南魚沼市塩沢地区にある美しいまちなみの通りです。「雪国の歴史と文化を活かすまちづくり」というコンセプトにより創られた美しいまちなみになっています。「牧之通り」は、雪深い越後の生活を記した江戸時代の名著「北越雪譜（ほくえつせつぷ）」の著者・鈴木牧之（すずきぼくし）1770～1842年）生誕の地であり、その名にちなんで名付けられました。美味しい飲食店や塩沢産

南魚沼市三国街道塩沢宿「牧之通り」



- 主なイベント**
- 2～3月：ひな雪見かざり（ひな人形を展示）
 - 2月：しおざわ雪譜まつり
 - 4～5月：武者人形かざり（武者人形を展示）
 - 5月：牧之茶会（抹茶と水菓子を提供）
 - 7月：七夕飾り、住吉神社大祭（塩沢まつり）
 - 10～11月：つむぎ語り（越後上布や塩沢紬の着物を展示）
 - 10月：新米の陣

コシヒカリの販売、地元でしか手に入らない日本酒の販売もしています。また、季節ごとに各イベントも開催されていますので、是非一度足を運んでみてください。



コツポイント
 皮目は強火でパリッと仕上げるのがポイントです。

- 材料（4人分）**
 - 鶏手羽先……………8本（500g）
 - ブロッコリー……………1/2株
- 調味料（A）**
 - カレー粉……………小さじ1/2
 - 塩……………小さじ1
 - オリーブオイル……………50ml
- 作り方**
 - 手羽先は太い方の骨の間に切り込みを入れ、余分な水気を拭き取る。
 - ①に合わせた（A）を塗る。
 - ②をグリルに入れ、両面焼、グリルを点火し、「上火強、下火弱」で9分焼く。
 - 器に盛り、小房に分けて茹でたブロッコリーを添える。

グリルで作れる簡単
手羽先の
カレー塩焼き

お陰様で
90周年

皆様への感謝の気持ちを込めて

大感謝祭!!!

最新省エネ機器が一挙に集結!!

日程
7/20日（土） 10:00～17:00
21日（日） 9:30～16:00

会場
新潟市産業振興センター
 〒950-1141 新潟市中央区鐘木185番地10
お問い合わせ TEL.025-223-6551
 〈カネコ商会本社〉 FAX.025-223-6579





**魚沼営業所
オススメ!**

塩沢米穀株式会社



最高峰の南魚沼「塩沢産コシヒカリ」を最高の状態でお届けします。

南魚沼「塩沢産コシヒカリ」の専門店です。魚沼産コシヒカリは、北魚沼・中魚沼・南魚沼の5市2町が産地です。その中でも、南魚沼「塩沢産コシヒカリ」は特に美味しいと評価され、頂点を極めた最高峰のコシヒカリです。艶、香り、粘りの良さはひときわです。

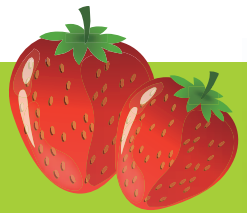
長年地元でお米の商いをしている当社が厳選した南魚沼「塩沢産コシヒカリ」をぜひ御賞味ください。



【営業時間】 8:00~18:00

【住所】 南魚沼市塩沢 309-6 TEL.025-782-1133

【HP】 <http://www.2enekoshop.jp/shop/shiobei/>



**湯沢営業所
オススメ!**

茶屋 森瀧 (もりたき)

美味しくてボリューム満点うどんすき鍋!
越後湯沢にお越しの際は是非お立ち寄り下さい。



うどんすき鍋(2人前)
1,740円



【定休日】 水曜日

【営業時間】

お昼 11時30分~14時00分

夜 17時30分~22時00分

ラストオーダー 21時00分

【住所】

南魚沼郡湯沢町西中357-5

【電話】 025-784-3600

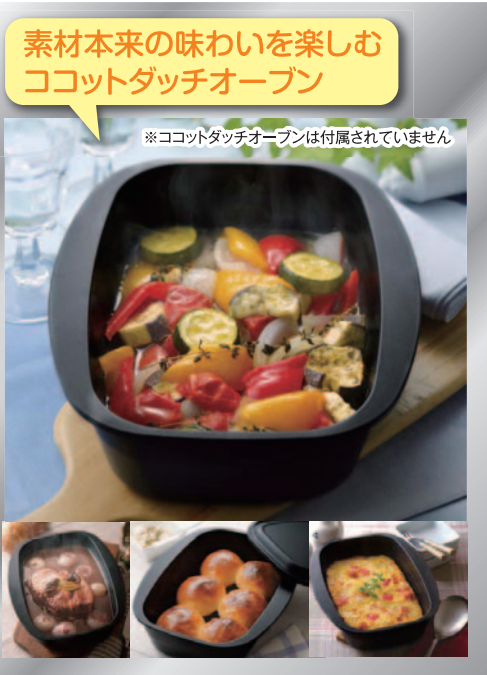
簡単に使えて手軽に本格料理！ Rinnai

DELICIA

お客様におすすめのガスコンロ



グリルで作れる
簡単料理紹介！
1ページの
手羽先のカレー塩焼きも
ココットプレートでバッチリ！



①クロスワードパズルの答え

答

②住所 (〒 -)

③氏名

④年齢

⑤本誌に対するご意見・ご感想

V
キ
リ
ト
リ

2019年 4月 - 5月の運勢は、

【ハワイアンリラクゼーション マカナズハウス】 住所:〒998-0853 山形県酒田市みずほ町2丁目16-3 TEL:0234-22-5767

<p>Aries 牡羊座 3月21日～4月19日</p> <p>どんな困難だと思える事も見方を変えれば解決方法が見えてきます。今の自分の状況を友人の事と思ひ相談されたら何と答えるかを考えて下さい。それが答えです。 ☆ラッキーカラー 紫</p>	<p>Taurus 牡牛座 4月20日～5月20日</p> <p>自分の思い込みで人を判断するのは止めましょう。相手が何を望んでいるのか会話の中で見つけていけるように話し合いの時間を作ります。間をどうするかです。 ☆ラッキーアイテム ろうそく</p>
<p>Gemini 双子座 5月21日～6月21日</p> <p>やりたい事や行きたい場所に出かけ、自分を楽しませましょう。少しストレスがたまっていますよ。恐がらずに新しい趣味などにも挑戦してみてください。 ☆ラッキーアイテム 靴</p>	<p>Cancer 蟹座 6月22日～7月22日</p> <p>毎日を大切に生きましょう。先の事を思い込むよりも、まずためだと思ひ向かい合う事が大切です。人生の目的や使命にとらわれず日々の暮らしを大切に。 ☆ラッキーカラー 銀</p>
<p>Leo 獅子座 7月23日～8月22日</p> <p>周りの全てに対して批判や非難する事を止めましょう。その心は幸福なチャンスを逃してしまいます。口から出す言葉や暗い表情は明るくする努力が必要です。 ☆ラッキーアイテム 鏡</p>	<p>Virgo 乙女座 8月23日～9月22日</p> <p>思いやりを持って他者へ接しましょう。被害妄想意識を持つよりも正直な気持ちを交わり合う事で、心の信念や思いを揺らがす事なく分かち合えるでしょう。 ☆ラッキーアイテム お茶</p>
<p>Libra 天秤座 9月23日～10月23日</p> <p>自分と他者との関係を良くするには、悩まずに与えず、他者を管理したり変えようとする、何かを起こすのではなく待つてあげる思いやりをもつ。 ☆ラッキーカラー 緑</p>	<p>Scorpio 蠍座 10月24日～11月22日</p> <p>いかなる困難も必ず解決の時は現れます。直感をいかし周りの人達との関わりを大切にしましょう。そこにヒントがあります。ひとつ去れば新たな事が来ます。 ☆ラッキーカラー オレンジ</p>
<p>Sagittarius 射手座 11月23日～12月21日</p> <p>目を閉じ心に浮かんだ人が救いを求めています。会話をし何を望んでいるのか聞いてあげましょう。責めずしる事なく言葉を理解する努力をしてあげて下さい。 ☆ラッキーカラー ピンク</p>	<p>Capricorn 山羊座 12月22日～1月19日</p> <p>幸せだと思ふ基準は人それぞれです。個性や価値観が違うからです。他者をうらやましく思ふよりも、自分の心が喜ぶことを見つけてあげる事が大切です。 ☆ラッキーカラー 赤</p>
<p>Aquarius 水瓶座 1月20日～2月19日</p> <p>過去にあった辛い事を思い出し苦しむよりも、その経験をいかし、先を考え挑戦する事が大切です。全ては完璧なタイミングが来れば願ひは叶うものなのです。 ☆ラッキーカラー 紺</p>	<p>Pisces 魚座 2月20日～3月20日</p> <p>子供達と関わりを持ちましょう。むじゃきはあなたのエネルギーを浄化させ活性させます。童心に戻り日々の悩みを手放す事で身体も軽くなり笑顔になります。 ☆ラッキーカラー 黄</p>

ご意見・ご要望

お便りありがとうございます！
カネコ倶楽部へのご意見・感想お待ちしております！



①ガス乾燥機ってあるんだ。すごく乾きそうですね！

A ガス乾燥機は乾きもいいですが、これから花粉が気になって外干し出来ない方にも、おすすめです。

②以前FFファンヒーターのチラシを頂き購入しました。とても快適です。

A FFストーブだと空気が汚れず快適ですよ。でもメンテナンスはしてあげてくださいね！長持ちしますよ。

③災害時ガスの取り扱い方法を教えて頂きたいです。

A 震度5相当以上の強い地震が起きたときにガスを使っていると、ガスメーターが自動的にガスを遮断します。まずは身の安全を確保し、揺れがおさまってからガス栓を閉めてください。

④インフルエンザ対策は大変参考になりました。

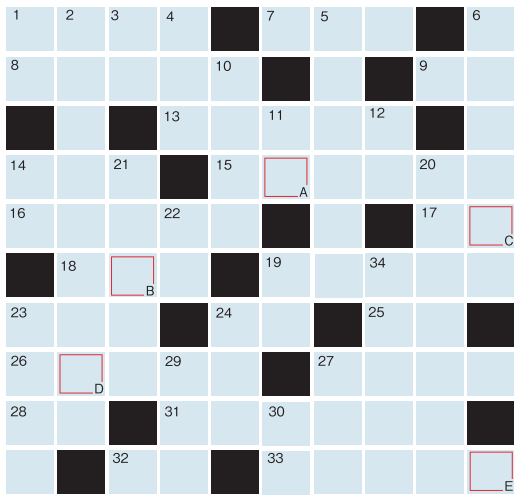
A ありがとうございます。ウイルスの侵入を防ぐことが大切なので、免疫力を高める為良好な腸内環境を保つように心掛けましょう。

カネコ倶楽部 クロスワード

難易度
易

クロスワード応募先

□の文字を組み合わるとある言葉が現れます。その言葉をハガキに書いてご応募ください。



- ①お刺身やお鍋で頂きます。旬は11月から2月。テトロトキンという毒を持っていることでも有名です。
②アニメ「クレヨンしんちゃん」では【組長先生】と呼ばれています。
③将棋で、盤面の縦9列のそれぞれをいいます。
④韓国の万能調味料。味付けみそ。
⑤発見すること。
⑥江戸時代の道路の街灯。
⑦織細で細々しく、頑丈でない様。
⑧お宝が眠っていそうです。
⑨夏といえば。
⑩独特の香りをもつ一年草で、実・花・葉が食用として用いられる。
⑪柱の上に渡る横木。
⑫最近では「聖地」と呼び、旅行で巡ったりすることもあるようです。
⑬火山から噴出される溶岩や鉱物の結晶のかけらで、微細な灰状の物質のこと。
⑭地面にできたくぼみに水のたまったところ。水深は5m未満。
⑮事を荒立てること。-を立てる。
⑯上の者が下の者へ教訓すること。卒業式などで校長先生が読み上げたりします。
⑰幸せになれると聞いて、幼いころ真剣に探しました。
⑱関西マダム達の交渉術を伝授願いたいものです。
⑲球根植物で大ぶりな花を咲かせます。純潔の花とされ、婚礼で使用されることも多い花と言います。
⑳社交のためのダンスを行う会。

- ①祭り。
②アメリカ空軍が運営する、沖縄にある空軍基地。日本の公的資料では〇〇飛行場と呼称する。
③military
④掃除や洗濯、食事の準備等。役割を決めて家族で取り組む家庭も多くなりました。
⑤ある数との積が1となる数。
⑥空海・橘逸勢・嵯峨天皇などは日本を代表する〇〇です。
⑦青森県・秋田県に広がる世界遺産。-地。
⑧商店街で煮物やコロッケを販売しているのを見るとつい立ち寄りたくなりますね。
⑨物事が行われること。
⑩千利休を流祖とする茶道流派の家。
⑪香り高い植物の栽培を行っており、その植物の利用方法や栽培方法が学べたり、料理などをたのめたりする。植物園の一種。
⑫大阪市中央区・浪速区の地域名称。
⑬これを使ったケーキはフランス語で白い山を意味します。
⑭「とゆ」・「とよ」とも言う、屋根をつたう雨水を集める装置、設備。
⑮お酒もタバコもいけません。
⑯迎え撃つこと。
⑰旧国名の一つ、甲州のこと。
⑱博物館の一種で、アート作品を主として展示、収集し研究する施設。
⑲新潟では火焰型のものが有名です。
⑳古い映画、演劇などを、再び上映・上演すること。

答 A B C D E

募集締切

2019年5月31日(金) 当日消印有効

賞品

正解者の中から抽選で10名の方に3,000円分のクオカードを差し上げます。なお、当選者の発表は次号に掲載いたします。

- ①クロスワードパズルの答え
②住所
③氏名
④年齢
⑤本誌に対するご意見・ご感想

951-8011
新潟市中央区入船町5丁目3935番地
(株)カネコ商会
カネコ倶楽部
編集部 行

クロスワード応募に関する個人情報の取り扱いについて

クロスワードの応募を通じてお客様からご提供いただきました個人情報を、本プレゼントの運営に関する以外に他の目的で使用することはありません。

秋号当選者

- ・佐藤様 新潟県新潟市
- ・石川様 秋田県にかほ市
- ・菅様 山形県鶴岡市
- ・小武様 新潟県長岡市
- ・室山様 新潟県上越市
- ・広田様 新潟県燕市
- ・尾崎様 新潟県柏崎市
- ・本間様 新潟県長岡市
- ・市川様 新潟県上越市
- ・清塚様 新潟県魚沼市

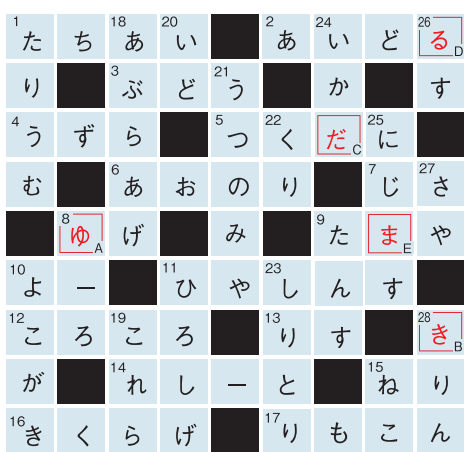
郵便はがき

お手数ですが
62円切手をお貼り下さい。

951-8011

新潟県新潟市中央区
入船町5丁目3935番地
株式会社カネコ商会
カネコ倶楽部
編集部 行

前回号 vol.15 冬号の問題と答え



冬号クロスワード答え

ゆきだるま

- ①原子番号81の元素といえば。
②ヨーロッパで使われている通貨です。
③洋服を入れる人もいれば、ここに預金をする人もいます。
④国語のノートは縦書き、英語のノートはこの書き方が一般的です。
⑤コッホやモネにも影響を与えた世界的に著名な画家。歌川〇〇〇〇。(かつては安藤姓で名が知れていた)
⑥人間によく懐くため、犬と並ぶ代表的なペットとして親しまれています。
⑦キノコの好物とされています。
⑧these.
⑨水道の普及に伴い、使われなくなってきました。
⑩餃子で有名な市です。
⑪炊き込みご飯の具材となったり、スイーツとしても使用されます。
⑫クロスワードも、この要領を必要としますね。
⑬航行や養殖の目的に用いられ、用途に応じて船舶または浮きの集合体とみなされることもあります。
⑭日本では外来種とされています。
⑮〇〇政景は伊達政景としても知られている、戦国時代から江戸時代初期の武将。
⑯〇〇氏18代当主。
⑰〇〇えんどう。
⑱地上で最も背の高い草食獣。

- ①相撲で力士が仕切りの後に立ち上がること。
②新潟の当地〇〇〇〇といえはNegiccoです。
③つる性落葉低木で、果実はワインの原料となります。
④にわとりより小さく、味付けされたものや燻製のおつまみも人気です。
⑤アサリや小魚、昆布などを醤油と砂糖で煮付けたもの。
⑥お好み焼きや焼きそばにかけると風味が増します。
⑦〇〇ほけ。
⑧水蒸気のことをこう呼んだりもします。
⑨〇〇〇、かぎや。
⑩世界的チェリストの〇〇・〇〇・マ。
⑪球根植物の一つで、50cmほどの丈になる花。
⑫どんぐり〇〇〇〇。
⑬ネズミ目(齧歯目)リス科に属する動物の総称。
⑭領収の証となります。
⑮ちくわ、かまぼこなどの〇〇もの。
⑯広葉樹のニワトコ、ケヤキなどの倒木や枯枝に発生し、中華料理の具材として使われます。
⑰テレビやエアコン、最近は照明もこれにつけたり消したりできます。

株式会社カネコ商会 〒951-8011
新潟市中央区入船町5丁目3935番地
URL http://www.kaneko-s.co.jp/

お問い合わせは、下記担当者までご連絡下さい。